

Avaliação normativa

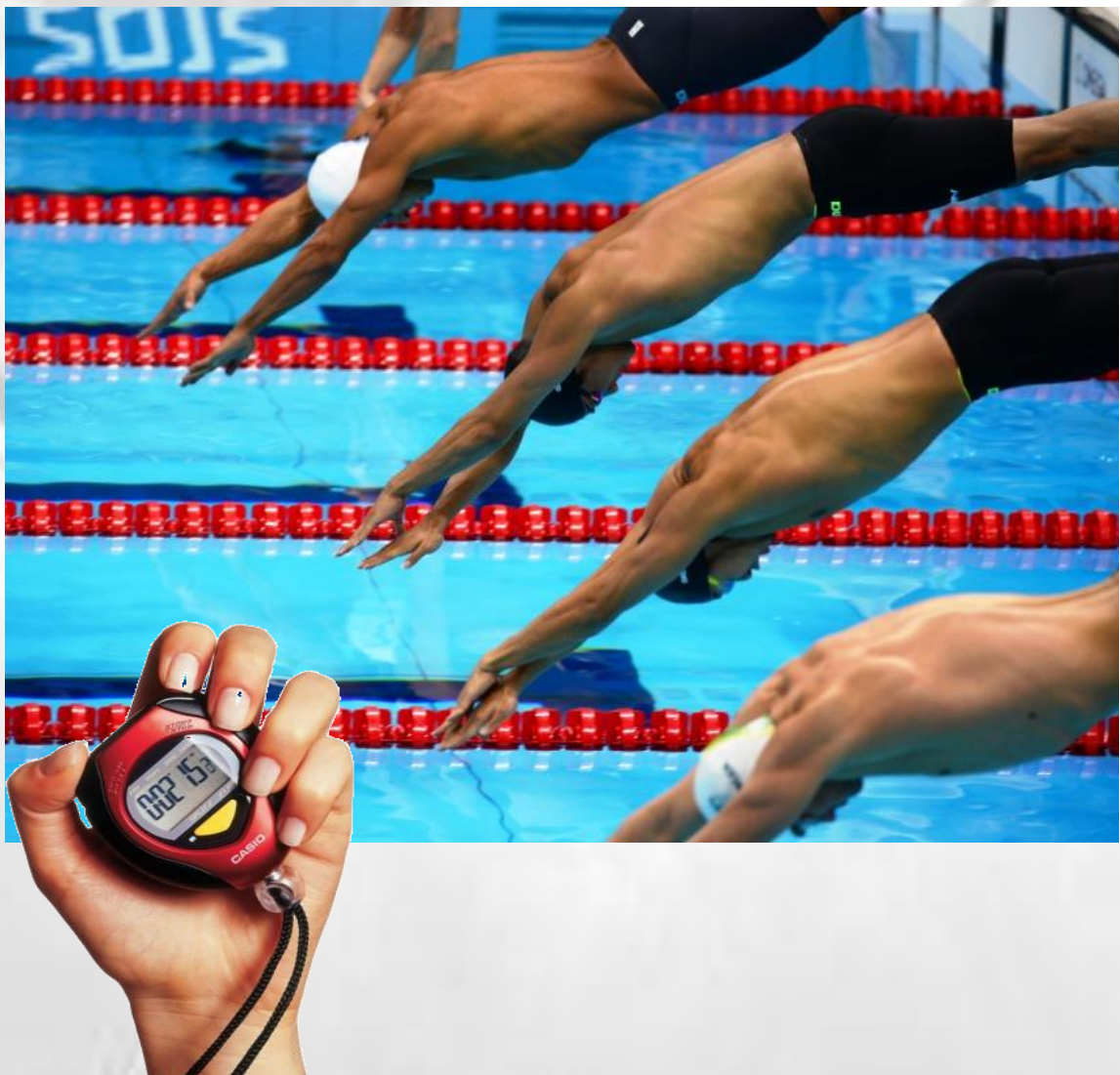
Joaquim Morgado

A avaliação normativa é a modalidade de avaliação mais adequada quando a competição e a comparação se tomam como valores fundamentais em educação.



Pode ser feita pela atribuição da mesma prova ao conjunto de alunos que seguirem o mesmo programa, sendo os seus resultados comparados com normas, de que surgem pontuações, que levam fundamentalmente à hierarquização e à seleção.





Todos os dias o aluno treina para atingir os seus objetivos.

